

このたび高島屋では、山内滋夫先生の個展を開催させていただきます。

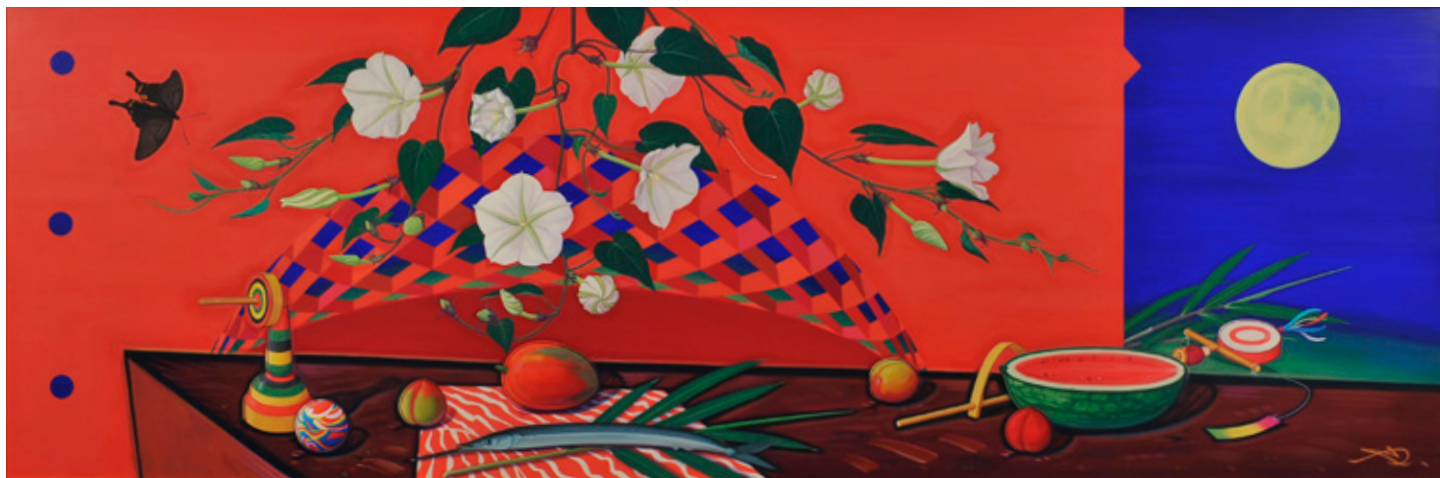
先生は、1947年大阪に生まれ、祖父・里見勝蔵氏に師事されました。その後、1970年代にパリに留学し、帰国後は、写実画壇展を中心にグループ展、個展にと精力的に作品を発表されています。

山内先生の創作は、日々の対象物の観察から始まっています。静物画のモチーフは、アトリエやご自宅の庭に咲く草花、またスーパーマーケットや旅先の店頭において先生の目を捉えるものばかり。緑陰に咲く季節の花々、伸びやかな流線型を描く銀色に光る魚の背や、まろやかな曲線を描く果物、花火やおもちゃ、などなど……。モチーフの選択には深い洞察があり、絶え間のない対話が潜んでいるようです。そして、きっちりとした境界線、円錐や直方体、球体などが織りなすフォルムの連なり、濁りのない澄み切った鮮やかな色彩の対比など、山内先生の作品からは、理知的な香りが放たれます。

高島屋では5年振りの発表となる今展では、静物画から風景画まで新作を一堂に発表いただきます。

ぜひ、この機会にご高覧賜りますよう、ご案内申し上げます。

高島屋美術部



晩夏 150号変形 75.7×227.3cm



# 山内滋夫展

YAMAUCHI SHIGEO

■会期 = 2017年10月4日(水)→10日(火)

■会場 = 日本橋高島屋6階美術画廊

※最終日は午後4時にて閉場させていただきます。

鼎談：本江邦夫×土方明司×山内滋夫 ◇10月7日(土) 午後3時から

# 山内滋夫展

YAMAUCHI SHIGEO

■会期 = 2017年11月8日(水)→14日(火)

■会場 = 高島屋大阪店6階美術画廊

※最終日は午後4時にて閉場させていただきます。

# 山内滋夫展

YAMAUCHI SHIGEO

■会期 = 2017年12月6日(水)→12日(火)

■会場 = ジェイアール名古屋タカシマヤ10階美術画廊

※最終日は午後4時閉場



# 山内滋夫展

YAMAUCHI SHIGEO

東京展 ■ 2017年10月4日(水)→10日(火) ■ 高島屋日本橋店6階美術画廊

鼎談：本江邦夫×土方明司×山内滋夫 ◇ 10月7日(土) 午後3時から

大阪展 ■ 2017年11月8日(水)→14日(火) ■ 高島屋大阪店6階美術画廊

名古屋展 ■ 2017年12月6日(水)→12日(火) ■ ジェイアール名古屋タカシマヤ10階美術画廊

横浜展 ■ 2018年1月17日(水)→23日(火) ■ 高島屋横浜店7階美術画廊

※最終日は各店とも午後4時閉場。

このたび高島屋では、山内滋夫先生の個展を開催させていただきます。

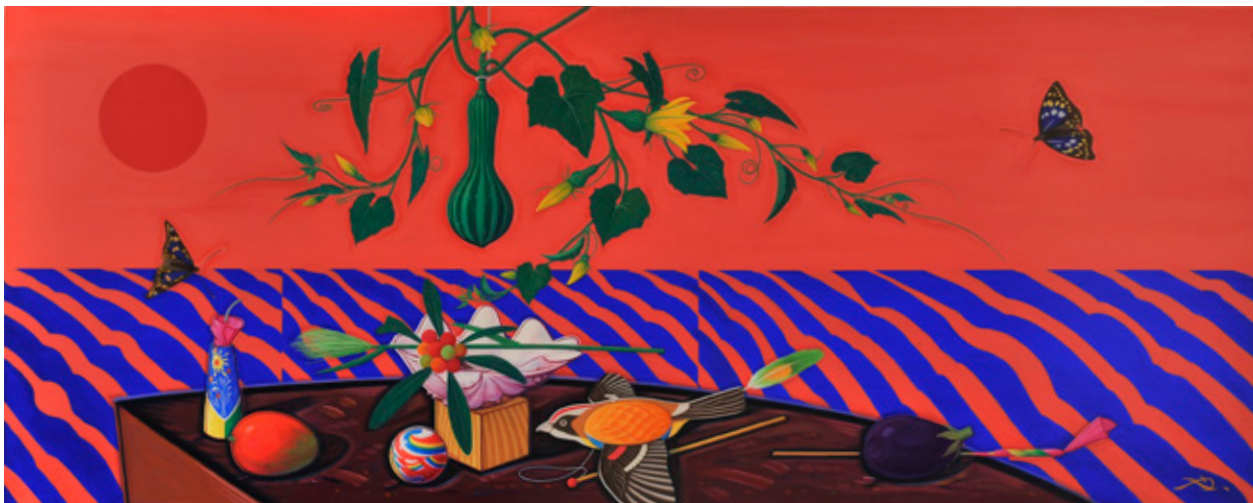
先生は、1947年大阪に生まれ、祖父・里見勝蔵氏に師事されました。その後、1970年代にパリに留学し、帰国後は、写実画壇展を中心にグループ展、個展にと精力的に作品を発表されています。

山内先生の創作は、日々の対象物の観察から始まっています。静物画のモチーフは、アトリエやご自宅の庭に咲く草花、またスーパーマーケットや旅先の店頭において先生の目を捉えるものばかり。緑陰に咲く季節の花々、伸びやかな流線型を描く銀色に光る魚の背や、まろやかな曲線を描く果物、花火やおもちゃ、などなど……。モチーフの選択には深い洞察があり、絶え間のない対話が潜んでいるようです。そして、きっちりとした境界線、円錐や直方体、球体などが織りなすフォルムの連なり、濁りのない澄み切った鮮やかな色彩の対比など、山内先生の作品からは、理知的な香りが放たれます。

高島屋では5年振りの発表となる今展では、静物画から風景画まで新作を一堂に発表いただきます。

ぜひ、この機会にご高覧賜りますよう、ご案内申し上げます。

高島屋美術部



初夏紅日 120号変形 77.6×194.0cm



# 山内滋夫展

YAMAUCHI SHIGEO

■会期 = 2017年1月17日(水)→23日(火)

■会場 = 横浜高島屋7階 美術画廊

※営業時間: 午前10時~午後8時。

最終日は午後4時で閉場させていただきます。